

## **ANNEXE 9**

---

# EVALUATION DE L'APTITUDE DES SOLS A L'EPANDAGE

## Synthèse des conseils de pratiques agronomiques

Périmètre d'épandage : PE GAEC GODART  
Unité de production : GAEC Godart

Produit d'épandage : Fumier non susceptible d'écoulement Godart  
Rapport C/N : Entre 8 et 25 - Tenue en tas : Solide

Exploitation agricole : GAEC Godart								
Parcelle	Sondage	Surface épan­dable	Texture de l'horizon labouré	Sensibilité à la battance	Pente	Risque de lessivage (RU/Pluie hivernale)	Durée de l'engor­gement	Apt. à l'épand. (Sandre) *
GGO 001	11-Bev	0,77	limon argilo-sableux	Peu battant (IB : 0,90)	Absence	0,58	Absence	1
	Pas de prescription particulière au-delà de la réglementation							
GGO 002	SM04	2,80	limon argileux	Peu battant (IB : 1,58)	Absence	0,49	Absence	1
	Pas de prescription particulière au-delà de la réglementation							
GGO 003	SM04	0,54	limon argileux	Peu battant (IB : 1,58)	Absence	0,49	Absence	1
	Pas de prescription particulière au-delà de la réglementation							
GGO 004	16-Bev	8,19	limon argilo-sableux	Peu battant (IB : 0,90)	Absence	0,54	Absence	1
	Pas de prescription particulière au-delà de la réglementation							
GGO 004	16-Bev	31,02	limon argilo-sableux	Peu battant (IB : 0,90)	Absence	0,54	Absence	1
	Pas de prescription particulière au-delà de la réglementation							
GGO 005	11-Bev	3,44	limon argilo-sableux	Peu battant (IB : 0,90)	Absence	0,58	Absence	1
	Pas de prescription particulière au-delà de la réglementation							
GGO 006	16-Bev	1,88	limon argilo-sableux	Peu battant (IB : 0,90)	Absence	0,54	Absence	1
	Pas de prescription particulière au-delà de la réglementation							
GGO 007	16-Bev	0,15	limon argilo-sableux	Peu battant (IB : 0,90)	Absence	0,54	Absence	1
	Pas de prescription particulière au-delà de la réglementation							
GGO 008	13-Bev	1,84	limon argilo-sableux	Peu battant (IB : 0,90)	Absence	0,5	Absence	1
	Pas de prescription particulière au-delà de la réglementation							
GGO 009	17-Bev	1,92	limon argilo-sableux	Peu battant (IB : 0,90)	Absence	0,52	Absence	1
	Pas de prescription particulière au-delà de la réglementation							
GGO 010	SM07	2,62	limon sablo-argileux	Peu battant (IB : 1,41)	Absence	0,71	Absence	1
	Pas de prescription particulière au-delà de la réglementation							
GGO 011	10-Bev	6,11	limon argilo-sableux	Peu battant (IB : 0,90)	Absence	0,67	Absence	1
	Pas de prescription particulière au-delà de la réglementation							



Exploitation agricole : GAEC Godart								
Parcelle	Sondage	Surface épanachable (ha)	Texture de l'horizon labouré	Sensibilité à la battance	Pente	Risque de lessivage (RU/Pluie hivernale)	Durée de l'engorgement	Apt. à l'épand. (Sandre) *
GGO 012	23-Bev	8,34	limon argilo-sableux	Peu battant (IB : 0,90)	Absence	0,54	Absence	1
Pas de prescription particulière au-delà de la réglementation								
GGO 013	11-Bev	14,54	limon argilo-sableux	Peu battant (IB : 0,90)	Absence	0,58	Absence	1
Pas de prescription particulière au-delà de la réglementation								
GGO 013	11-Bev	2,00	limon argilo-sableux	Peu battant (IB : 0,90)	Absence	0,58	Absence	1
Pas de prescription particulière au-delà de la réglementation								
GGO 013	11-Bev	6,88	limon argilo-sableux	Peu battant (IB : 0,90)	Absence	0,58	Absence	1
Pas de prescription particulière au-delà de la réglementation								
GGO 014	11-Bev	0,80	limon argilo-sableux	Peu battant (IB : 0,90)	Absence	0,58	Absence	1
Pas de prescription particulière au-delà de la réglementation								
GGO 017	19-Bev	3,62	limon argilo-sableux	Peu battant (IB : 0,90)	Absence	0,54	< 2 mois	2
Epanchage dès fin de moisson, hors période d'excédent hydrique, déconseillé au printemps si risque de faim d'azote								
GGO 018	20-Bev	0,57	limon argilo-sableux	Peu battant (IB : 0,90)	Absence	0,54	Absence	1
Pas de prescription particulière au-delà de la réglementation								
GGO 020	11-Bev	3,54	limon argilo-sableux	Peu battant (IB : 0,90)	Absence	0,58	Absence	1
Pas de prescription particulière au-delà de la réglementation								
GGO 022	18-Bev	1,29	limon argilo-sableux	Peu battant (IB : 0,90)	Absence	0,52	Absence	1
Pas de prescription particulière au-delà de la réglementation								
GGO 024	16-Bev	3,70	limon argilo-sableux	Peu battant (IB : 0,90)	Absence	0,54	Absence	1
Pas de prescription particulière au-delà de la réglementation								
GGO 025	SM04	0,35	limon argileux	Peu battant (IB : 1,58)	Absence	0,49	Absence	1
Pas de prescription particulière au-delà de la réglementation								
GGO 026	SM04	1,49	limon argileux	Peu battant (IB : 1,58)	Absence	0,49	Absence	1
Pas de prescription particulière au-delà de la réglementation								
GGO 027	SM04	7,72	limon argileux	Peu battant (IB : 1,58)	Absence	0,49	Absence	1
Pas de prescription particulière au-delà de la réglementation								
GGO 028	SM04	3,93	limon argileux	Peu battant (IB : 1,58)	Absence	0,49	Absence	1
Pas de prescription particulière au-delà de la réglementation								
GGO 029	SM06	6,87	limon argileux	Peu battant (IB : 1,58)	Absence	0,72	Absence	1
Pas de prescription particulière au-delà de la réglementation								
GGO 030	18-Bev	5,02	limon argilo-sableux	Peu battant (IB : 0,90)	Absence	0,52	Absence	1
Pas de prescription particulière au-delà de la réglementation								

Exploitation agricole : GAEC Godart							Apt. à l'épand. (Sandre) *	
Parcelle	Sondage	Surface épanachable (ha)	Texture de l'horizon labouré	Sensibilité à la battance	Pente	Risque de lessivage (RU/Pluie hivernale)	Durée de l'engorgement	
<b>GGO 030</b>	18-Bev <b>Pas de prescription particulière au-delà de la réglementation</b>	9,14	limon argilo-sableux	Peu battant (IB : 0,90)	Absence	0,52	Absence	<b>1</b>
<b>GGO 031</b>	SM06 <b>Pas de prescription particulière au-delà de la réglementation</b>	3,59	limon argileux	Peu battant (IB : 1,58)	Absence	0,72	Absence	<b>1</b>
<b>GGO 032</b>	SM06 <b>Pas de prescription particulière au-delà de la réglementation</b>	5,95	limon argileux	Peu battant (IB : 1,58)	Absence	0,72	Absence	<b>1</b>
<b>GGO 033</b>	SM06 <b>Pas de prescription particulière au-delà de la réglementation</b>	6,06	limon argileux	Peu battant (IB : 1,58)	Absence	0,72	Absence	<b>1</b>
<b>GGO 034</b>	18-Bev <b>Pas de prescription particulière au-delà de la réglementation</b>	8,36	limon argilo-sableux	Peu battant (IB : 0,90)	Absence	0,52	Absence	<b>1</b>
<b>GGO 035</b>	SM05 <b>Pas de prescription particulière au-delà de la réglementation</b>	5,20	limon argileux	Peu battant (IB : 1,58)	Absence	0,37	Absence	<b>1</b>
<b>GGO 036</b>	GFO04 <b>Pas de prescription particulière au-delà de la réglementation</b>	3,50	limon argilo-sableux	Peu battant (IB : 0,90)	Absence	0,47	Absence	<b>1</b>
<b>GGO 037</b>	SM06 <b>Pas de prescription particulière au-delà de la réglementation</b>	6,92	limon argileux	Peu battant (IB : 1,58)	Absence	0,72	Absence	<b>1</b>
<b>GGO 037</b>	SM06 <b>Pas de prescription particulière au-delà de la réglementation</b>	3,52	limon argileux	Peu battant (IB : 1,58)	Absence	0,72	Absence	<b>1</b>
<b>GGO 038</b>	GFO03 <b>Pas de prescription particulière au-delà de la réglementation</b>	7,00	limon argilo-sableux	Peu battant (IB : 0,90)	Absence	0,17	Absence	<b>1</b>
<b>GGO 039</b>	GFO03 <b>Pas de prescription particulière au-delà de la réglementation</b>	3,71	limon argilo-sableux	Peu battant (IB : 0,90)	Absence	0,17	Absence	<b>1</b>
<b>GGO 040</b>	GFO04 <b>Pas de prescription particulière au-delà de la réglementation</b>	10,62	limon argilo-sableux	Peu battant (IB : 0,90)	Absence	0,47	Absence	<b>1</b>
<b>GGO 041</b>	SM04 <b>Pas de prescription particulière au-delà de la réglementation</b>	1,07	limon argileux	Peu battant (IB : 1,58)	Absence	0,49	Absence	<b>1</b>
<b>GGO 042</b>	16-Bev <b>Pas de prescription particulière au-delà de la réglementation</b>	7,13	limon argilo-sableux	Peu battant (IB : 0,90)	Absence	0,54	Absence	<b>1</b>
<b>GGO 043</b>	16-Bev <b>Pas de prescription particulière au-delà de la réglementation</b>	3,36	limon argilo-sableux	Peu battant (IB : 0,90)	Absence	0,54	Absence	<b>1</b>
<b>GGO 044</b>	16-Bev <b>Pas de prescription particulière au-delà de la réglementation</b>	3,03	limon argilo-sableux	Peu battant (IB : 0,90)	Absence	0,54	Absence	<b>1</b>



Exploitation agricole : GAEC Godart						
Parcelle	Sondage	Surface épandable	Texture de l'horizon labouré	Sensibilité à la battance	Pente	Risque de lessivage (RU/Pluie hivernale)
		(ha)				Durée de l'engor- gement
						Apt. à l'épand. (Sandre) *

\* 1 : Sans contrainte - 2 : Sous contrainte - 3 : Interdit

Périmètre d'épandage : PE GAEC GODART  
Unité de production : GAEC Godart

Produit d'épandage : Fumier mou à compact Godart  
Rapport C/N : Entre 8 et 25 - Tenue en tas : Solide

Exploitation agricole : GAEC Godart								
Parcelle	Sondage	Surface épandable	Texture de l'horizon labouré	Sensibilité à la battance	Pente	Risque de lessivage (RU/Pluie hivernale)	Durée de l'engor- gement	Apt. à l'épand. (Sandre)*
GGO 001	11-Bev	0,77	limon argilo-sableux	Peu battant (IB : 0,90)	Absence	0,58	Absence	1
Pas de prescription particulière au-delà de la réglementation								
GGO 002	SM04	2,61	limon argileux	Peu battant (IB : 1,58)	Absence	0,49	Absence	2
Epandage suivi ou sur couvert végétal								
GGO 003	SM04	0,54	limon argileux	Peu battant (IB : 1,58)	Absence	0,49	Absence	2
Epandage suivi ou sur couvert végétal								
GGO 004	16-Bev	31,02	limon argilo-sableux	Peu battant (IB : 0,90)	Absence	0,54	Absence	1
Pas de prescription particulière au-delà de la réglementation								
GGO 004	16-Bev	7,53	limon argilo-sableux	Peu battant (IB : 0,90)	Absence	0,54	Absence	1
Pas de prescription particulière au-delà de la réglementation								
GGO 005	11-Bev	3,33	limon argilo-sableux	Peu battant (IB : 0,90)	Absence	0,58	Absence	1
Pas de prescription particulière au-delà de la réglementation								
GGO 006	16-Bev	1,57	limon argilo-sableux	Peu battant (IB : 0,90)	Absence	0,54	Absence	1
Pas de prescription particulière au-delà de la réglementation								
GGO 007	16-Bev	0,15	limon argilo-sableux	Peu battant (IB : 0,90)	Absence	0,54	Absence	1
Pas de prescription particulière au-delà de la réglementation								
GGO 008	13-Bev	1,84	limon argilo-sableux	Peu battant (IB : 0,90)	Absence	0,5	Absence	1
Pas de prescription particulière au-delà de la réglementation								
GGO 009	17-Bev	1,89	limon argilo-sableux	Peu battant (IB : 0,90)	Absence	0,52	Absence	1
Pas de prescription particulière au-delà de la réglementation								
GGO 010	SM07	2,62	limon sablo-argileux	Peu battant (IB : 1,41)	Absence	0,71	Absence	1
Pas de prescription particulière au-delà de la réglementation								
GGO 011	10-Bev	6,11	limon argilo-sableux	Peu battant (IB : 0,90)	Absence	0,67	Absence	1
Pas de prescription particulière au-delà de la réglementation								



Exploitation agricole : GAEC Godart							Apt. à l'épand. (Sandre)*	
Parcelle	Sondage	Surface épanachable	Texture de l'horizon labouré (ha)	Sensibilité à la battance	Pente	Risque de lessivage (RU/Pluie hivernale)	Durée de l'engorgement	
GGO 012	23-Bev Pas de prescription particulière au-delà de la réglementation	7,89	limon argilo-sableux	Peu battant (IB : 0,90)	Absence	0,54	Absence	1
GGO 013	11-Bev Pas de prescription particulière au-delà de la réglementation	6,41	limon argilo-sableux	Peu battant (IB : 0,90)	Absence	0,58	Absence	1
GGO 013	11-Bev Pas de prescription particulière au-delà de la réglementation	1,78	limon argilo-sableux	Peu battant (IB : 0,90)	Absence	0,58	Absence	1
GGO 013	11-Bev Pas de prescription particulière au-delà de la réglementation	14,23	limon argilo-sableux	Peu battant (IB : 0,90)	Absence	0,58	Absence	1
GGO 014	11-Bev Pas de prescription particulière au-delà de la réglementation	0,80	limon argilo-sableux	Peu battant (IB : 0,90)	Absence	0,58	Absence	1
GGO 017	19-Bev Pas d'épandage en période d'engorgement du sol	3,36	limon argilo-sableux	Peu battant (IB : 0,90)	Absence	0,54	< 2 mois	2
GGO 018	20-Bev Pas de prescription particulière au-delà de la réglementation	0,57	limon argilo-sableux	Peu battant (IB : 0,90)	Absence	0,54	Absence	1
GGO 020	11-Bev Pas de prescription particulière au-delà de la réglementation	3,52	limon argilo-sableux	Peu battant (IB : 0,90)	Absence	0,58	Absence	1
GGO 022	18-Bev Pas de prescription particulière au-delà de la réglementation	1,29	limon argilo-sableux	Peu battant (IB : 0,90)	Absence	0,52	Absence	1
GGO 024	16-Bev Pas de prescription particulière au-delà de la réglementation	3,00	limon argilo-sableux	Peu battant (IB : 0,90)	Absence	0,54	Absence	1
GGO 025	SM04 Epandage suivi ou sur couvert végétal	0,35	limon argileux	Peu battant (IB : 1,58)	Absence	0,49	Absence	2
GGO 026	SM04 Epandage suivi ou sur couvert végétal	0,76	limon argileux	Peu battant (IB : 1,58)	Absence	0,49	Absence	2
GGO 027	SM04 Epandage suivi ou sur couvert végétal	7,72	limon argileux	Peu battant (IB : 1,58)	Absence	0,49	Absence	2
GGO 028	SM04 Epandage suivi ou sur couvert végétal	2,75	limon argileux	Peu battant (IB : 1,58)	Absence	0,49	Absence	2
GGO 029	SM06 Pas de prescription particulière au-delà de la réglementation	6,87	limon argileux	Peu battant (IB : 1,58)	Absence	0,72	Absence	1
GGO 030	18-Bev Pas de prescription particulière au-delà de la réglementation	5,02	limon argilo-sableux	Peu battant (IB : 0,90)	Absence	0,52	Absence	1

Exploitation agricole : GAEC Godart								
Parcelle	Sondage	Surface épendable	Texture de l'horizon labouré	Sensibilité à la battance	Pente	Risque de lessivage (RU/Pluie hivernale)	Durée de l'engor- gement	Apt. à l'épand. (Sandre)*
GGO 030	18-Bev Pas de prescription particulière au-delà de la réglementation	8,84	limon argilo-sableux	Peu battant (IB : 0,90)	Absence	0,52	Absence	1
GGO 031	SM06 Pas de prescription particulière au-delà de la réglementation	3,59	limon argileux	Peu battant (IB : 1,58)	Absence	0,72	Absence	1
GGO 032	SM06 Pas de prescription particulière au-delà de la réglementation	5,95	limon argileux	Peu battant (IB : 1,58)	Absence	0,72	Absence	1
GGO 033	SM06 Pas de prescription particulière au-delà de la réglementation	6,06	limon argileux	Peu battant (IB : 1,58)	Absence	0,72	Absence	1
GGO 034	18-Bev Pas de prescription particulière au-delà de la réglementation	8,36	limon argilo-sableux	Peu battant (IB : 0,90)	Absence	0,52	Absence	1
GGO 035	SM05 Ependage suivi ou sur couvert végétal	5,20	limon argileux	Peu battant (IB : 1,58)	Absence	0,37	Absence	2
GGO 036	GFO04 Ependage suivi ou sur couvert végétal	3,50	limon argilo-sableux	Peu battant (IB : 0,90)	Absence	0,47	Absence	2
GGO 037	SM06 Pas de prescription particulière au-delà de la réglementation	6,54	limon argileux	Peu battant (IB : 1,58)	Absence	0,72	Absence	1
GGO 037	SM06 Pas de prescription particulière au-delà de la réglementation	3,52	limon argileux	Peu battant (IB : 1,58)	Absence	0,72	Absence	1
GGO 038	GFO03 Ependage suivi ou sur couvert végétal	7,00	limon argilo-sableux	Peu battant (IB : 0,90)	Absence	0,17	Absence	2
GGO 039	GFO03 Ependage suivi ou sur couvert végétal	3,71	limon argilo-sableux	Peu battant (IB : 0,90)	Absence	0,17	Absence	2
GGO 040	GFO04 Ependage suivi ou sur couvert végétal	10,62	limon argilo-sableux	Peu battant (IB : 0,90)	Absence	0,47	Absence	2
GGO 041	SM04 Ependage suivi ou sur couvert végétal	1,03	limon argileux	Peu battant (IB : 1,58)	Absence	0,49	Absence	2
GGO 042	16-Bev Pas de prescription particulière au-delà de la réglementation	7,13	limon argilo-sableux	Peu battant (IB : 0,90)	Absence	0,54	Absence	1
GGO 043	16-Bev Pas de prescription particulière au-delà de la réglementation	3,36	limon argilo-sableux	Peu battant (IB : 0,90)	Absence	0,54	Absence	1
GGO 044	16-Bev Pas de prescription particulière au-delà de la réglementation	2,68	limon argilo-sableux	Peu battant (IB : 0,90)	Absence	0,54	Absence	1



Exploitation agricole : GAEC Godart						
Parcelle	Sondage	Surface épandable (ha)	Texture de l'horizon labouré	Sensibilité à la battance	Pente	Risque de lessivage (RU/Pluie hivernale)
						Durée de l'engor- gement
						Apt. à l'épand. (Sandre)*

\* 1 : Sans contrainte - 2 : Sous contrainte - 3 : Interdit

# EVALUATION DE L'APTITUDE DES SOLS A L'EPANDAGE

## Synthèse des conseils de pratiques agronomiques

Périmètre d'épandage : PE GAEC GODART  
Unité de production : GAEC Godart

Produit d'épandage : Lisier Godart  
Rapport C/N : Inférieur à 8 - Tenue en tas : Liquide

Exploitation agricole : GAEC Godart								
Parcelle	Sondage	Surface épandable (ha)	Texture de l'horizon labouré	Sensibilité à la battance	Pente	Risque de lessivage (RU/Pluie hivernale)	Durée de l'engorgement	Apt. à l'épand. (Sandre) *
GGO 001	11-Bev	0,77	limon argilo-sableux	Peu battant (IB : 0,90)	Absence	0,58	Absence	2
	Pour un épandage d'automne limiter la dose et/ou mettre une CIPAN à développement rapide, préférer un épandage de printemps. Epandre au plus proche des besoins de la culture							
GGO 002	SM04	2,61	limon argileux	Peu battant (IB : 1,58)	Absence	0,49	Absence	2
	Pour un épandage d'automne limiter la dose et/ou mettre une CIPAN à développement rapide, préférer un épandage de printemps. Epandre au plus proche des besoins de la culture							
GGO 003	SM04	0,54	limon argileux	Peu battant (IB : 1,58)	Absence	0,49	Absence	2
	Pour un épandage d'automne limiter la dose et/ou mettre une CIPAN à développement rapide, préférer un épandage de printemps. Epandre au plus proche des besoins de la culture							
GGO 004	16-Bev	7,53	limon argilo-sableux	Peu battant (IB : 0,90)	Absence	0,54	Absence	2
	Pour un épandage d'automne limiter la dose et/ou mettre une CIPAN à développement rapide, préférer un épandage de printemps. Epandre au plus proche des besoins de la culture							
GGO 004	16-Bev	31,02	limon argilo-sableux	Peu battant (IB : 0,90)	Absence	0,54	Absence	2
	Pour un épandage d'automne limiter la dose et/ou mettre une CIPAN à développement rapide, préférer un épandage de printemps. Epandre au plus proche des besoins de la culture							
GGO 005	11-Bev	3,33	limon argilo-sableux	Peu battant (IB : 0,90)	Absence	0,58	Absence	2
	Pour un épandage d'automne limiter la dose et/ou mettre une CIPAN à développement rapide, préférer un épandage de printemps. Epandre au plus proche des besoins de la culture							
GGO 006	16-Bev	1,57	limon argilo-sableux	Peu battant (IB : 0,90)	Absence	0,54	Absence	2
	Pour un épandage d'automne limiter la dose et/ou mettre une CIPAN à développement rapide, préférer un épandage de printemps. Epandre au plus proche des besoins de la culture							
GGO 007	16-Bev	0,15	limon argilo-sableux	Peu battant (IB : 0,90)	Absence	0,54	Absence	2
	Pour un épandage d'automne limiter la dose et/ou mettre une CIPAN à développement rapide, préférer un épandage de printemps. Epandre au plus proche des besoins de la culture							
GGO 008	13-Bev	1,84	limon argilo-sableux	Peu battant (IB : 0,90)	Absence	0,5	Absence	2
	Pour un épandage d'automne limiter la dose et/ou mettre une CIPAN à développement rapide, préférer un épandage de printemps. Epandre au plus proche des besoins de la culture							



Exploitation agricole : GAEC Godart								
Parcelle	Sondage	Surface épanable (ha)	Texture de l'horizon labouré	Sensibilité à la battance	Pente	Risque de lessivage (RU/Pluie hivernale)	Durée de l'engorgement	Apt. à l'épand. (Sandre) *
GGO 009	17-Bev	1,89	limon argilo-sableux	Peu battant (IB : 0,90)	Absence	0,52	Absence	2
	Pour un épandage d'automne limiter la dose et/ou mettre une CIPAN à développement rapide, préférer un épandage de printemps. Epandre au plus proche des besoins de la culture							
GGO 010	SM07	2,62	limon sablo-argileux	Peu battant (IB : 1,41)	Absence	0,71	Absence	2
	Pour un épandage d'automne limiter la dose et/ou mettre une CIPAN à développement rapide, préférer un épandage de printemps. Epandre au plus proche des besoins de la culture							
GGO 011	10-Bev	6,11	limon argilo-sableux	Peu battant (IB : 0,90)	Absence	0,67	Absence	2
	Pour un épandage d'automne limiter la dose et/ou mettre une CIPAN à développement rapide, préférer un épandage de printemps. Epandre au plus proche des besoins de la culture							
GGO 012	23-Bev	7,89	limon argilo-sableux	Peu battant (IB : 0,90)	Absence	0,54	Absence	2
	Pour un épandage d'automne limiter la dose et/ou mettre une CIPAN à développement rapide, préférer un épandage de printemps. Epandre au plus proche des besoins de la culture							
GGO 013	11-Bev	1,78	limon argilo-sableux	Peu battant (IB : 0,90)	Absence	0,58	Absence	2
	Pour un épandage d'automne limiter la dose et/ou mettre une CIPAN à développement rapide, préférer un épandage de printemps. Epandre au plus proche des besoins de la culture							
GGO 013	11-Bev	14,23	limon argilo-sableux	Peu battant (IB : 0,90)	Absence	0,58	Absence	2
	Pour un épandage d'automne limiter la dose et/ou mettre une CIPAN à développement rapide, préférer un épandage de printemps. Epandre au plus proche des besoins de la culture							
GGO 013	11-Bev	6,41	limon argilo-sableux	Peu battant (IB : 0,90)	Absence	0,58	Absence	2
	Pour un épandage d'automne limiter la dose et/ou mettre une CIPAN à développement rapide, préférer un épandage de printemps. Epandre au plus proche des besoins de la culture							
GGO 014	11-Bev	0,02	limon argilo-sableux	Peu battant (IB : 0,90)	Absence	0,58	Absence	2
	Pour un épandage d'automne limiter la dose et/ou mettre une CIPAN à développement rapide, préférer un épandage de printemps. Epandre au plus proche des besoins de la culture							
GGO 017	19-Bev	3,36	limon argilo-sableux	Peu battant (IB : 0,90)	Absence	0,54	< 2 mois	2
	Pour un épandage d'automne limiter la dose et/ou mettre une CIPAN à développement rapide, préférer un épandage de printemps. Epandre au plus proche des besoins de la culture. Pas d'épandage en période d'engorgement du sol							
GGO 018	20-Bev	0,57	limon argilo-sableux	Peu battant (IB : 0,90)	Absence	0,54	Absence	2
	Pour un épandage d'automne limiter la dose et/ou mettre une CIPAN à développement rapide, préférer un épandage de printemps. Epandre au plus proche des besoins de la culture							
GGO 020	11-Bev	3,52	limon argilo-sableux	Peu battant (IB : 0,90)	Absence	0,58	Absence	2
	Pour un épandage d'automne limiter la dose et/ou mettre une CIPAN à développement rapide, préférer un épandage de printemps. Epandre au plus proche des besoins de la culture							
GGO 022	18-Bev	1,29	limon argilo-sableux	Peu battant (IB : 0,90)	Absence	0,52	Absence	2
	Pour un épandage d'automne limiter la dose et/ou mettre une CIPAN à développement rapide, préférer un épandage de printemps. Epandre au plus proche des besoins de la culture							



Exploitation agricole : GAEC Godart								
Parcelle	Sondage	Surface épandable (ha)	Texture de l'horizon labouré	Sensibilité à la battance	Pente	Risque de lessivage (RU/Pluie hivernale)	Durée de l'engor- gement	Apt. à l'épand. (Sandre) *
GGO 024	16-Bev Pour un épandage d'automne limiter la dose et/ou mettre une CIPAN à développement rapide, préférer un épandage de printemps. Epandre au plus proche des besoins de la culture	3,00	limon argilo-sableux	Peu battant (IB : 0,90)	Absence	0,54	Absence	2
GGO 025	SM04 Pour un épandage d'automne limiter la dose et/ou mettre une CIPAN à développement rapide, préférer un épandage de printemps. Epandre au plus proche des besoins de la culture	0,35	limon argileux	Peu battant (IB : 1,58)	Absence	0,49	Absence	2
GGO 026	SM04 Pour un épandage d'automne limiter la dose et/ou mettre une CIPAN à développement rapide, préférer un épandage de printemps. Epandre au plus proche des besoins de la culture	0,76	limon argileux	Peu battant (IB : 1,58)	Absence	0,49	Absence	2
GGO 027	SM04 Pour un épandage d'automne limiter la dose et/ou mettre une CIPAN à développement rapide, préférer un épandage de printemps. Epandre au plus proche des besoins de la culture	7,72	limon argileux	Peu battant (IB : 1,58)	Absence	0,49	Absence	2
GGO 028	SM04 Pour un épandage d'automne limiter la dose et/ou mettre une CIPAN à développement rapide, préférer un épandage de printemps. Epandre au plus proche des besoins de la culture	2,75	limon argileux	Peu battant (IB : 1,58)	Absence	0,49	Absence	2
GGO 029	SM06 Pour un épandage d'automne limiter la dose et/ou mettre une CIPAN à développement rapide, préférer un épandage de printemps. Epandre au plus proche des besoins de la culture	6,87	limon argileux	Peu battant (IB : 1,58)	Absence	0,72	Absence	2
GGO 030	18-Bev Pour un épandage d'automne limiter la dose et/ou mettre une CIPAN à développement rapide, préférer un épandage de printemps. Epandre au plus proche des besoins de la culture	8,84	limon argilo-sableux	Peu battant (IB : 0,90)	Absence	0,52	Absence	2
GGO 030	18-Bev Pour un épandage d'automne limiter la dose et/ou mettre une CIPAN à développement rapide, préférer un épandage de printemps. Epandre au plus proche des besoins de la culture	5,02	limon argilo-sableux	Peu battant (IB : 0,90)	Absence	0,52	Absence	2
GGO 031	SM06 Pour un épandage d'automne limiter la dose et/ou mettre une CIPAN à développement rapide, préférer un épandage de printemps. Epandre au plus proche des besoins de la culture	3,59	limon argileux	Peu battant (IB : 1,58)	Absence	0,72	Absence	2
GGO 032	SM06 Pour un épandage d'automne limiter la dose et/ou mettre une CIPAN à développement rapide, préférer un épandage de printemps. Epandre au plus proche des besoins de la culture	5,95	limon argileux	Peu battant (IB : 1,58)	Absence	0,72	Absence	2
GGO 033	SM06 Pour un épandage d'automne limiter la dose et/ou mettre une CIPAN à développement rapide, préférer un épandage de printemps. Epandre au plus proche des besoins de la culture	6,06	limon argileux	Peu battant (IB : 1,58)	Absence	0,72	Absence	2
GGO 034	18-Bev Pour un épandage d'automne limiter la dose et/ou mettre une CIPAN à développement rapide, préférer un épandage de printemps. Epandre au plus proche des besoins de la culture	8,36	limon argilo-sableux	Peu battant (IB : 0,90)	Absence	0,52	Absence	2



Exploitation agricole : GAEC Godart								
Parcelle	Sondage	Surface épandable (ha)	Texture de l'horizon labouré	Sensibilité à la battance	Pente	Risque de lessivage (RU/Pluie hivernale)	Durée de l'engor- gement	Apt. à l'épand. (Sandre) *
GGO 035	SM05 Pour un épandage d'automne limiter la dose et/ou mettre une CIPAN à développement rapide, préférer un épandage de printemps. Epandre au plus proche des besoins de la culture	5,20	limon argileux	Peu battant (IB : 1,58)	Absence	0,37	Absence	2
GGO 036	GFO04 Pour un épandage d'automne limiter la dose et/ou mettre une CIPAN à développement rapide, préférer un épandage de printemps. Epandre au plus proche des besoins de la culture	3,50	limon argilo-sableux	Peu battant (IB : 0,90)	Absence	0,47	Absence	2
GGO 037	SM06 Pour un épandage d'automne limiter la dose et/ou mettre une CIPAN à développement rapide, préférer un épandage de printemps. Epandre au plus proche des besoins de la culture	3,52	limon argileux	Peu battant (IB : 1,58)	Absence	0,72	Absence	2
GGO 037	SM06 Pour un épandage d'automne limiter la dose et/ou mettre une CIPAN à développement rapide, préférer un épandage de printemps. Epandre au plus proche des besoins de la culture	6,54	limon argileux	Peu battant (IB : 1,58)	Absence	0,72	Absence	2
GGO 038	GFO03 Pour un épandage d'automne limiter la dose et/ou mettre une CIPAN à développement rapide, préférer un épandage de printemps. Epandre au plus proche des besoins de la culture	7,00	limon argilo-sableux	Peu battant (IB : 0,90)	Absence	0,17	Absence	2
GGO 039	GFO03 Pour un épandage d'automne limiter la dose et/ou mettre une CIPAN à développement rapide, préférer un épandage de printemps. Epandre au plus proche des besoins de la culture	3,71	limon argilo-sableux	Peu battant (IB : 0,90)	Absence	0,17	Absence	2
GGO 040	GFO04 Pour un épandage d'automne limiter la dose et/ou mettre une CIPAN à développement rapide, préférer un épandage de printemps. Epandre au plus proche des besoins de la culture	10,62	limon argilo-sableux	Peu battant (IB : 0,90)	Absence	0,47	Absence	2
GGO 041	SM04 Pour un épandage d'automne limiter la dose et/ou mettre une CIPAN à développement rapide, préférer un épandage de printemps. Epandre au plus proche des besoins de la culture	1,03	limon argileux	Peu battant (IB : 1,58)	Absence	0,49	Absence	2
GGO 042	16-Bev Pour un épandage d'automne limiter la dose et/ou mettre une CIPAN à développement rapide, préférer un épandage de printemps. Epandre au plus proche des besoins de la culture	7,13	limon argilo-sableux	Peu battant (IB : 0,90)	Absence	0,54	Absence	2
GGO 043	16-Bev Pour un épandage d'automne limiter la dose et/ou mettre une CIPAN à développement rapide, préférer un épandage de printemps. Epandre au plus proche des besoins de la culture	3,36	limon argilo-sableux	Peu battant (IB : 0,90)	Absence	0,54	Absence	2
GGO 044	16-Bev Pour un épandage d'automne limiter la dose et/ou mettre une CIPAN à développement rapide, préférer un épandage de printemps. Epandre au plus proche des besoins de la culture	2,68	limon argilo-sableux	Peu battant (IB : 0,90)	Absence	0,54	Absence	2

\* 1 : Sans contrainte - 2 : Sous contrainte - 3 : Interdit

# RECAPITULATIF DES PARCELLES DE PERIMETRE D'UNE EXPLOITATION AGRICOLE

Périmètre d'épandage : PE GAEC GODART  
Unité de production : GAEC Godart

Produit d'épandage : Fumier non susceptible d'écoulement Godart  
Exploitation agricole : GAEC Godart

Prairies permanentes				Terres labourables							
N° Ilot	Commune	Réf. cadastrale	Surface totale (ha)	Surface (ha)	Surface épanachable (ha)	Surface exclue (ha)	Motif	Surface (ha)	Surface épanachable (ha)	Surface exclue (ha)	Motif
01	FESMY-LE-SART		0,77					0,77	0,77		
02	LA NEUVILLE-LES-DORENGT		2,82					2,82	2,8	0,01	Isolement de tiers
03	BOUE		1,37					1,37	0,54	0,83	Isolement de cours d'eau
04	LA GROISE		32,65					32,65	31,02	1,64	Isolement de cours d'eau
04	LA GROISE		11,61	11,61	8,19	3,42	Isolement de cours d'eau, Isolement de tiers				
06	LA GROISE		1,89	1,89	1,88		Isolement de tiers				
07	LA GROISE		0,36	0,36	0,15	0,21	Isolement de points d'eau				
08	LA GROISE		3,00					3	1,84	1,17	Isolement de cours d'eau, Isolement de surfaces en eau
09	LA GROISE		1,92					1,92	1,92		
10	BOUE	NULL	2,62					2,62	2,62		
11	CATILLON-SUR-SAMBRE	NULL	6,11					6,11	6,11		
12	LA GROISE	NULL	8,36					8,36	8,34	0,02	Isolement de tiers
13	LA GROISE		17,22					17,22	16,54	0,68	Isolement de cours d'eau, Isolement de surfaces en eau
13	LA GROISE		8,58	8,58	6,88	1,69	Isolement de cours d'eau, Isolement de points d'eau, Isolement de tiers				
14	CATILLON-SUR-SAMBRE		1,82	1,82	0,8	1,02	Isolement de cours d'eau, Isolement de surfaces en eau				



N° Ilot	Commune	Réf. cadastrale	Surface totale (ha)	Prairies permanentes				Terres labourables			
				Surface (ha)	Surface épanable (ha)	Surface exclue (ha)	Motif	Surface (ha)	Surface épanable (ha)	Surface exclue (ha)	Motif
17	LA GROISE		3,67	3,67	3,62	0,05	Isolément de cours d'eau, Isolément de tiers				
18	LA GROISE		0,81	0,81	0,57	0,23	Isolément de cours d'eau				
20	CATILLON-SUR-SAMBRE	NULL	4,19					4,19	3,54	0,65	Isolément de cours d'eau
22	LA GROISE	NULL	1,61					1,61	1,29	0,31	Isolément de cours d'eau
24	LA GROISE	NULL	5,17					5,17	3,7	1,47	Isolément de cours d'eau, Isolément de tiers
25	BOUE		0,35	0,35	0,35						
26	LA NEUVILLE-LES-DORENGT		1,53	1,53	1,49	0,05	Isolément de tiers				
27	OISY	NULL	7,72					7,72	7,72		
28	OISY		4,04	4,04	3,93	0,11	Isolément de tiers				
29	OISY	NULL	6,87					6,87	6,87		
30	OISY		5,66	5,66	5,02	0,64	Isolément de cours d'eau				
30	OISY	NULL	9,14					9,14	9,14		
31	ETREUX	NULL	3,59					3,59	3,59		
32	ETREUX	NULL	5,95					5,95	5,95		
33	ETREUX	NULL	6,06					6,06	6,06		
34	FESMY-LE-SART	NULL	9,28					9,28	8,36	0,92	Isolément de cours d'eau
35	LA NEUVILLE-LES-DORENGT	NULL	5,20					5,2	5,2		
36	LA NEUVILLE-LES-DORENGT	NULL	3,50					3,5	3,5		
37	LA NEUVILLE-LES-DORENGT		10,82	10,82	6,92	3,9	Isolément de cavités, Isolément de cours d'eau, Isolément de tiers				
37	LA NEUVILLE-LES-DORENGT		3,59					3,59	3,52	0,07	Isolément de cavités
38	DORENGT	NULL	7,00					7	7		
39	DORENGT	NULL	3,71					3,71	3,71		
40	LA NEUVILLE-LES-DORENGT	NULL	10,62					10,62	10,62		

N° Ilot	Commune	Réf. cadastrale	Surface totale (ha)	Prairies permanentes				Terres labourables			
				Surface (ha)	Surface épanable (ha)	Surface exclue (ha)	Motif	Surface (ha)	Surface épanable (ha)	Surface exclue (ha)	Motif
41	OISY		1,07	1,07	1,07						
42	LA GROISE	NULL	7,23					7,23	7,13	0,1	Isolement de cours d'eau
43	FESMY-LE-SART	NULL	3,36					3,36	3,36		
44	LA GROISE		3,03	3,03	3,03						
5	CATILLON-SUR-SAMBRE	NULL	3,63					3,63	3,44	0,19	Isolement de cours d'eau
<b>Total :</b>			<b>239,50</b>	<b>55,24</b>	<b>43,90</b>	<b>11,32</b>		<b>184,26</b>	<b>176,20</b>	<b>8,06</b>	





# RECAPITULATIF DES PARCELLES DE PERIMETRE D'UNE EXPLOITATION AGRICOLE

Périmètre d'épandage : PE GAEC GODART  
Unité de production : GAEC Godart

Produit d'épandage : Fumier mou à compact Godart  
Exploitation agricole : GAEC Godart

N° Ilot	Commune	Réf. cadastrale	Surface totale (ha)	Prairies permanentes				Terres labourables			
				Surface (ha)	Surface épan­dable (ha)	Surface exclue (ha)	Motif	Surface (ha)	Surface épan­dable (ha)	Surface exclue (ha)	Motif
01	FESMY-LE-SART		0,77					0,77			
02	LA NEUVILLE-LES-DORENGT		2,82					2,82	2,61	0,2	Isolement de tiers
03	BOUE		1,37					1,37	0,54	0,83	Isolement de cours d'eau
04	LA GROISE		32,65					32,65	31,02	1,64	Isolement de cours d'eau
04	LA GROISE		11,61	11,61	7,53	4,08	Isolement de cours d'eau, Isolement de tiers				
06	LA GROISE		1,89	1,89	1,57	0,31	Isolement de tiers				
07	LA GROISE		0,36	0,36	0,15	0,21	Isolement de points d'eau				
08	LA GROISE		3,00					3	1,84	1,17	Isolement de cours d'eau, Isolement de surfaces en eau
09	LA GROISE		1,92					1,92	1,89	0,03	Isolement de tiers
10	BOUE	NULL	2,62					2,62	2,62		
11	CATILLON-SUR-SAMBRE	NULL	6,11					6,11	6,11		
12	LA GROISE	NULL	8,36					8,36	7,89	0,48	Isolement de tiers
13	LA GROISE		17,22					17,22	16,01	1,21	Isolement de cours d'eau, Isolement de surfaces en eau, Isolement de tiers, Isolement de tiers
13	LA GROISE		8,58	8,58	6,41	2,16	Isolement de cours d'eau, Isolement de points d'eau, Isolement de tiers				
14	CATILLON-SUR-SAMBRE		1,82	1,82	0,8	1,02	Isolement de cours				



N° Ilot	Commune	Réf. cadastrale	Surface totale (ha)	Prairies permanentes				Terres labourables			
				Surface (ha)	Surface épanable (ha)	Surface exclue (ha)	Motif	Surface (ha)	Surface épanable (ha)	Surface exclue (ha)	Motif
17	LA GROISE		3,67	3,67	3,36	0,31	Isolement de cours d'eau, Isolement de tiers				
18	LA GROISE		0,81	0,81	0,57	0,23					
20	CATILLON-SUR-SAMBRE	NULL	4,19					4,19	3,52	0,66	Isolement de cours d'eau, Isolement de tiers
22	LA GROISE	NULL	1,61					1,61	1,29	0,31	Isolement de cours d'eau
24	LA GROISE	NULL	5,17					5,17	3	2,17	Isolement de cours d'eau, Isolement de tiers
25	BOUE		0,35	0,35	0,35						
26	LA NEUVILLE-LES-DORENGT		1,53	1,53	0,76	0,77	Isolement de tiers				
27	OISY	NULL	7,72					7,72	7,72		
28	OISY		4,04	4,04	2,75	1,29	Isolement de tiers				
29	OISY	NULL	6,87					6,87	6,87		
30	OISY		5,66	5,66	5,02	0,64	Isolement de cours d'eau				
30	OISY	NULL	9,14					9,14	8,84	0,3	Isolement de tiers
31	ETREUX	NULL	3,59					3,59	3,59		
32	ETREUX	NULL	5,95					5,95	5,95		
33	ETREUX	NULL	6,06					6,06	6,06		
34	FESMY-LE-SART	NULL	9,28					9,28	8,36	0,92	Isolement de cours d'eau
35	LA NEUVILLE-LES-DORENGT	NULL	5,20					5,2	5,2		
36	LA NEUVILLE-LES-DORENGT	NULL	3,50					3,5	3,5		
37	LA NEUVILLE-LES-DORENGT		10,82	10,82	6,54	4,29	Isolement de cavités, Isolement de cours d'eau, Isolement de tiers				
37	LA NEUVILLE-LES-DORENGT		3,59					3,59	3,52	0,07	Isolement de cavités
38	DORENGT	NULL	7,00					7	7		

d'eau, Isolement de surfaces en eau

N° Ilot	Commune	Réf. cadastrale	Surface totale (ha)	Prairies permanentes				Terres labourables			
				Surface (ha)	Surface épanachable (ha)	Surface exclue (ha)	Motif	Surface (ha)	Surface épanachable (ha)	Surface exclue (ha)	Motif
39	DORENGT	NULL	3,71					3,71	3,71		
40	LA NEUVILLE-LES-DORENGT	NULL	10,62					10,62	10,62		
41	OISY		1,07	1,07	1,03	0,04	Isolement de tiers				
42	LA GROISE	NULL	7,23					7,23	7,13	0,1	Isolement de cours d'eau
43	FESMY-LE-SART	NULL	3,36					3,36	3,36		
44	LA GROISE		3,03	3,03	2,68	0,35	Isolement de tiers				
5	CATILLON-SUR-SAMBRE	NULL	3,63					3,63	3,33	0,3	Isolement de cours d'eau, Isolement de tiers
<b>Total :</b>			<b>239,50</b>	<b>55,24</b>	<b>39,52</b>	<b>15,70</b>		<b>184,26</b>	<b>173,87</b>	<b>10,39</b>	





# RECAPITULATIF DES PARCELLES DE PERIMETRE D'UNE EXPLOITATION AGRICOLE

Périmètre d'épandage : PE GAEC GODART  
Unité de production : GAEC Godart

Produit d'épandage : Lisier Godart  
Exploitation agricole : GAEC Godart

				Prairies permanentes				Terres labourables			
N° Ilot	Commune	Réf. cadastrale	Surface totale (ha)	Surface (ha)	Surface épandable (ha)	Surface exclue (ha)	Motif	Surface (ha)	Surface épandable (ha)	Surface exclue (ha)	Motif
01	FESMY-LE-SART		0,77					0,77	0,77		
02	LA NEUVILLE-LES-DORENGT		2,82					2,82	2,61	0,2	Isolement de tiers
03	BOUE		1,37					1,37	0,54	0,83	Isolement de cours d'eau
04	LA GROISE		32,65					32,65	31,02	1,64	Isolement de cours d'eau
04	LA GROISE		11,61	11,61	7,53	4,08	Isolement de cours d'eau, Isolement de tiers				
06	LA GROISE		1,89	1,89	1,57	0,31	Isolement de tiers				
07	LA GROISE		0,36	0,36	0,15	0,21	Isolement de points d'eau				
08	LA GROISE		3,00					3	1,84	1,17	Isolement de cours d'eau, Isolement de surfaces en eau
09	LA GROISE		1,92					1,92	1,89	0,03	Isolement de tiers
10	BOUE	NULL	2,62					2,62	2,62		
11	CATILLON-SUR-SAMBRE	NULL	6,11					6,11	6,11		
12	LA GROISE	NULL	8,36					8,36	7,89	0,48	Isolement de tiers
13	LA GROISE		17,22					17,22	16,01	1,21	Isolement de cours d'eau, Isolement de surfaces en eau, Isolement de tiers, Isolement de tiers
13	LA GROISE		8,58	8,58	6,41	2,16	Isolement de cours d'eau, Isolement de points d'eau, Isolement de tiers				
14	CATILLON-SUR-SAMBRE		1,82	1,82	0,02	1,8	Isolement de cours				

Édité avec **ERMES**. l'outil de gestion des filières d'épandage. [www.ermes.pro](http://www.ermes.pro)

27/09/2019Page 1 / 3

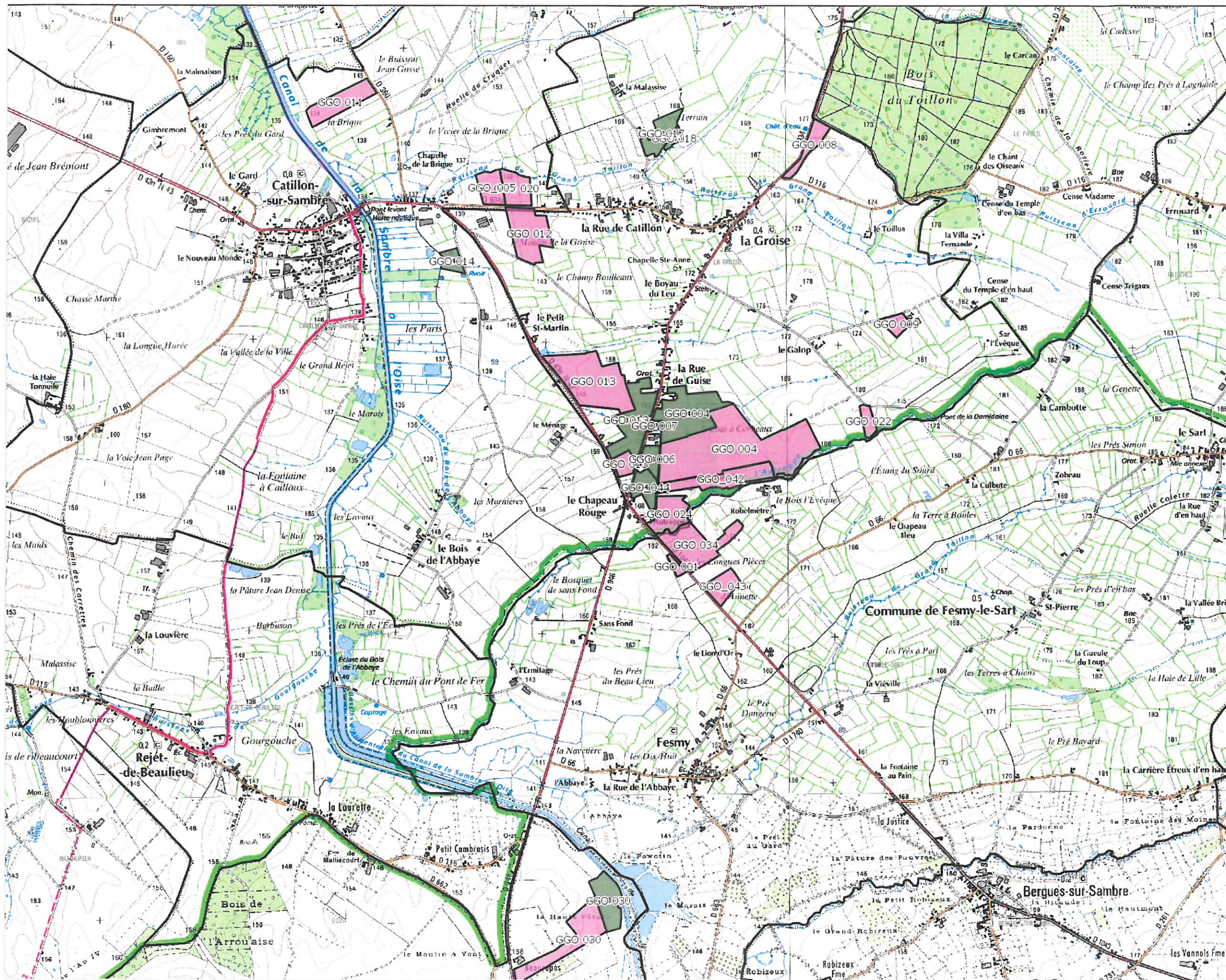


N° Ilot	Commune	Réf. cadastrale	Surface totale (ha)	Prairies permanentes				Terres labourables			
				Surface (ha)	Surface épan­dable (ha)	Surface exclue (ha)	Motif	Surface (ha)	Surface épan­dable (ha)	Surface exclue (ha)	Motif
17	LA GROISE		3,67	3,67	3,36	0,31	d'eau, Isolement de surfaces en eau, Périmètres de captage				
18	LA GROISE		0,81	0,81	0,57	0,23					
20	CATILLON-SUR-SAMBRE	NULL	4,19					4,19	3,52	0,66	Isolement de cours d'eau, Isolement de tiers
22	LA GROISE	NULL	1,61					1,61	1,29	0,31	Isolement de cours d'eau
24	LA GROISE	NULL	5,17					5,17	3	2,17	Isolement de cours d'eau, Isolement de tiers
25	BOUE		0,35	0,35	0,35						
26	LA NEUVILLE-LES-DORENGT		1,53	1,53	0,76	0,77	Isolement de tiers				
27	OISY	NULL	7,72					7,72	7,72		
28	OISY		4,04	4,04	2,75	1,29	Isolement de tiers				
29	OISY	NULL	6,87					6,87	6,87		
30	OISY		5,66	5,66	5,02	0,64	Isolement de cours d'eau				
30	OISY	NULL	9,14					9,14	8,84	0,3	Isolement de tiers
31	ETREUX	NULL	3,59					3,59	3,59		
32	ETREUX	NULL	5,95					5,95	5,95		
33	ETREUX	NULL	6,06					6,06	6,06		
34	FESMY-LE-SART	NULL	9,28					9,28	8,36	0,92	Isolement de cours d'eau
35	LA NEUVILLE-LES-DORENGT	NULL	5,20					5,2	5,2		
36	LA NEUVILLE-LES-DORENGT	NULL	3,50					3,5	3,5		
37	LA NEUVILLE-LES-DORENGT		10,82	10,82	6,54	4,29	Isolement de cavités, Isolement de cours d'eau, Isolement de tiers				
37	LA NEUVILLE-LES-DORENGT		3,59					3,59	3,52	0,07	Isolement de cavités
38	DORENGT	NULL	7,00					7	7		

N° Ilot		Commune	Réf. cadastrale	Surface totale (ha)	Prairies permanentes				Terres labourables			
					Surface (ha)	Surface épanable (ha)	Surface exclue (ha)	Motif	Surface (ha)	Surface épanable (ha)	Surface exclue (ha)	Motif
39		DORENGT	NULL	3,71					3,71	3,71		
40		LA NEUVILLE-LES-DORENGT	NULL	10,62					10,62	10,62		
41		OISY		1,07	1,07	1,03	0,04	Isolement de tiers				
42		LA GROISE	NULL	7,23					7,23	7,13	0,1	Isolement de cours d'eau
43		FESMY-LE-SART	NULL	3,36					3,36	3,36		
44		LA GROISE		3,03	3,03	2,68	0,35	Isolement de tiers				
5		CATILLON-SUR-SAMBRE	NULL	3,63					3,63	3,33	0,3	Isolement de cours d'eau, Isolement de tiers
Total :				239,50	55,24	38,74	16,48		184,26	173,87	10,39	







# PE GAEC GODART Localisation des surfaces épanachable

## Légende :

- Prairies permanentes
- Parcelles de périmètre
- Champs
- Contours des communes
- Contours des communes (forcé)
- Scan25



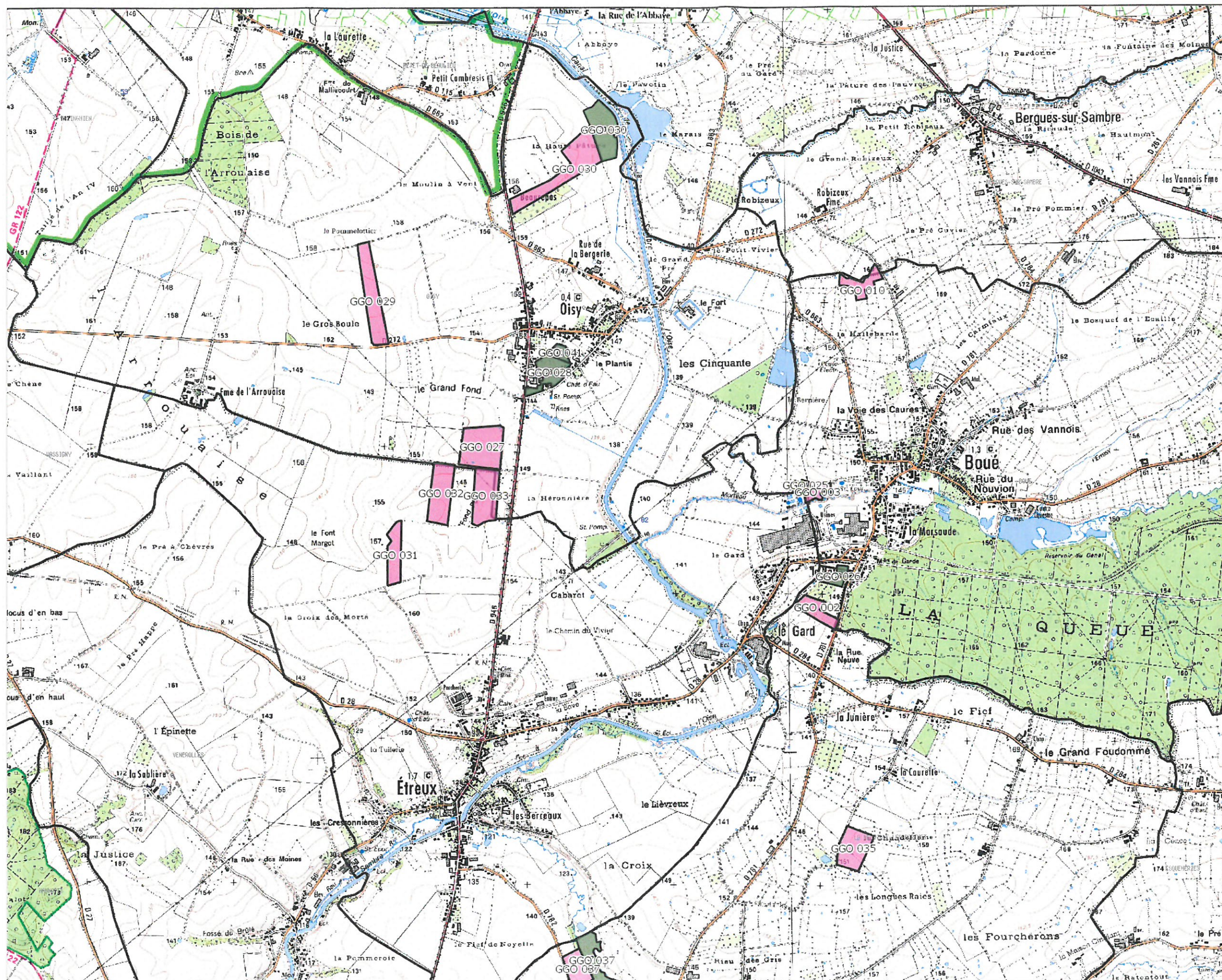
Echelle 1:25000

0 200 300 m

14/11/2018

CS 50341 – 5 av François Mitterrand  
59400 CAMBRAI





# PE GAEC GODART Localisation des surfaces épanable

## Légende :

- Prairies permanentes
- Parcelles de périmètre
- Champs
- Contours des communes
- Contours des communes (force)
- Scan25



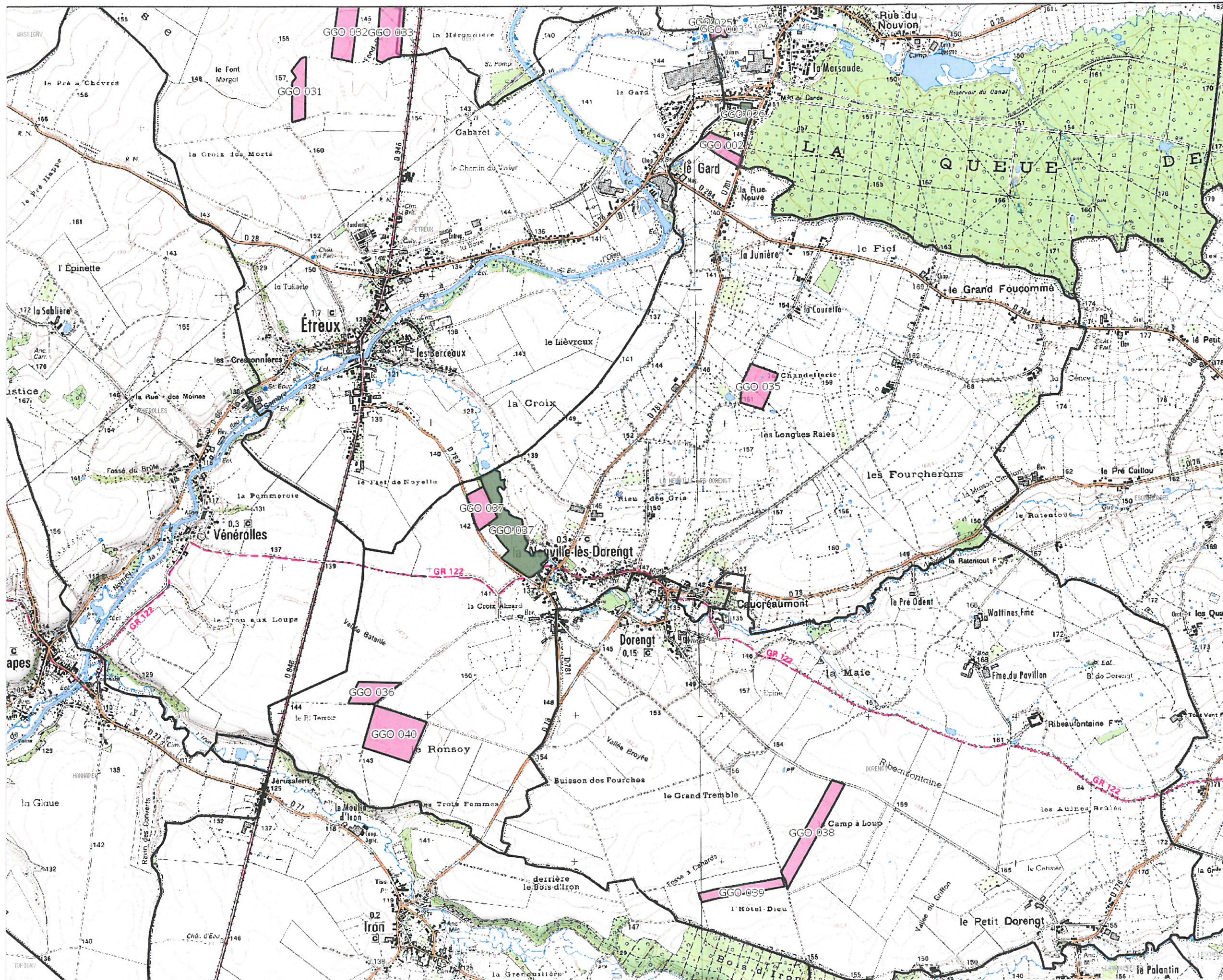
Echelle 1:25000

0 200 500 m

14/11/2018

CS 50341 – 5 av François Mitterrand  
59400 CAMBRAI






# PE GAEC GODART Localisation des surfaces épanchable

## Légende :

- Prairies permanentes
- Parcelles de périmètre
- Champs
- Contours des communes
- Contours des communes (forcé)
- Scan25



**Avenir**  
CONSEIL ELEVAGE

Echelle 1:25000

0 200 500 m

14/11/2018

CS 50341 - 5 av François Mitterrand  
59400 CAMBRAI



